

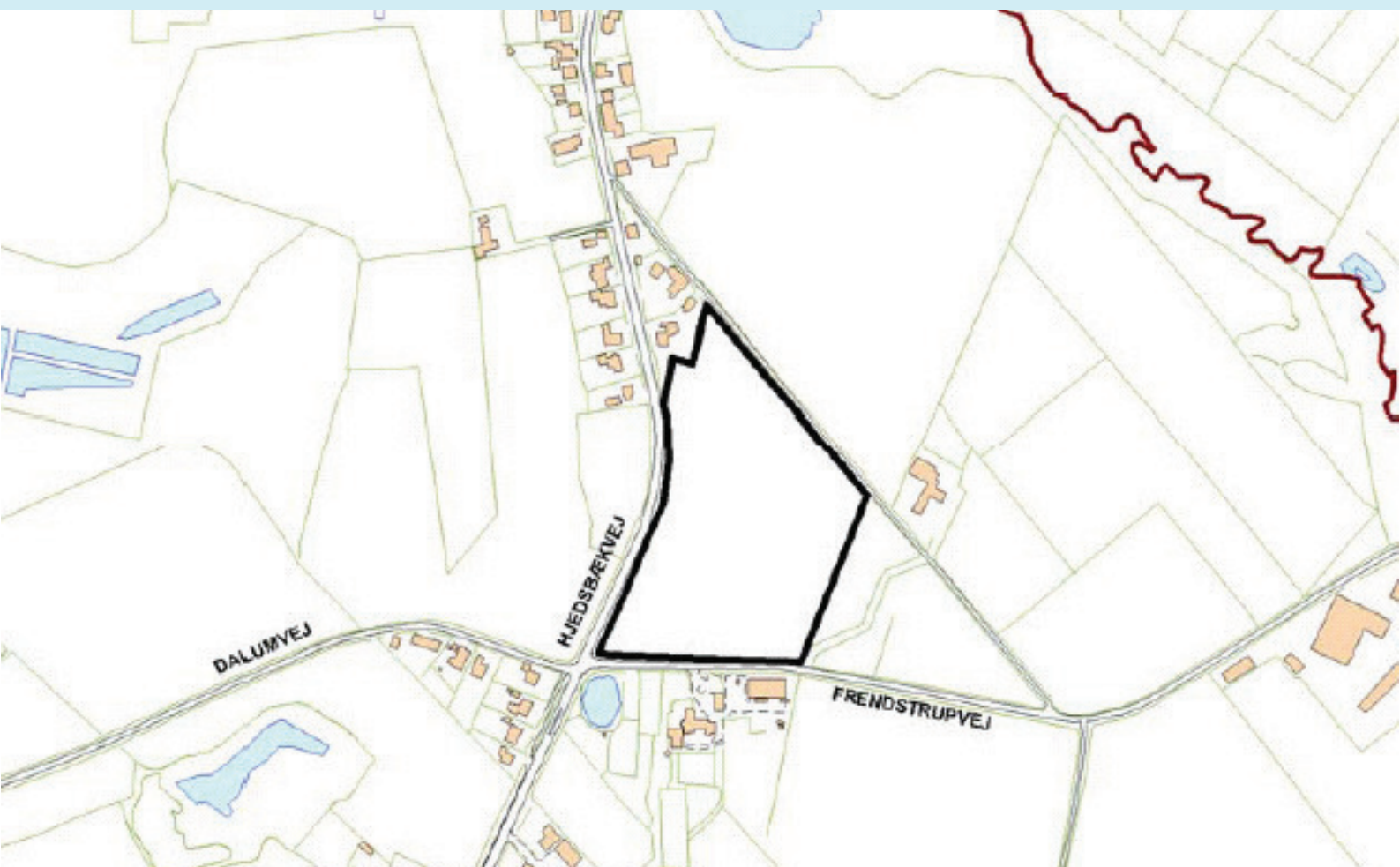
# REBILD KOMMUNE

FORSLAG TIL:

TILLÆG NR. 1-2007 TIL " SPILDEVANDSPLAN 1999"

FOR DEN TIDLIGERE STØVRING KOMMUNE

BYGGEMODNING VED HJEDSBÆKVEJ I HJEDSBÆK



## Kunde

Rebild Kommune  
Teknik og Miljøforvaltningen  
Hobrovej 88  
9530 Støvring

Telefon 9988 9988  
e-mail trafikafdelingen@rebild.dk

Kontakt Henrik Laursen

## Rådgiver

Orbicon A/S  
Klostermarken 12  
8800 Viborg

Telefon 8728 1100  
e-mail info@orbicon.dk

Sag nr. 223 07 013  
Projektleder Peter Poulsen – ppo@  
Kvalitetssikring Peter Graves Madsen – pgm@  
Revision nr. 1  
Udgivet 21. marts 2007

# Indholdsfortegnelse

<b>1</b>	<b>Forord</b>	<b>3</b>
1.1	Baggrund	3
<b>2</b>	<b>Planlægningsgrundlaget</b>	<b>4</b>
<b>3</b>	<b>Kloakplande</b>	<b>5</b>
3.1	Eksisterende og planlagte forhold	5
3.2	Rensning af spildevand	6
3.3	Offentlige/private anlæg	6
3.4	Økonomi	6

## **1 Forord**

Forslag til tillæg nr. 1-2007 til "Spildevandsplan 1999" for den tidligere Støvring Kommune omhandler udvidelse af kloaklandet ved Hjedsbækvej i Hjedsbæk.

Udvidelsen skal udnyttes i forbindelse med etablering af landbrugsparceller. Dette er detaljeret beskrevet i lokalplan nr. 179 "Jordbrugsparceller – Hjedsbæk, Hjedsbækvej, Støvring Kommune", som blev vedtaget endeligt af Støvring Byråd den 26. september 2006.

Byrådets forslag til tillæg til spildevandsplan skal offentliggøres og fremlægges i 8 uger. Der er i offentlighedsfasen mulighed for at kommentere det fremlagte forslag. Byrådet i Rebild Kommune vedtager herefter tillægget til spildevandsplanen. Vedtagelsen kan ikke påklages til anden administrativ myndighed.

### **1.1 Baggrund**

Der er ønske om flere boliger i Hjedsbæk, hvorfor der ønskes byggemodnet 4 landbrugsparceller.

## 2 Planlægningsgrundlaget

Dette tillæg til "Spildevandsplan 1999" for den tidligere Støvring Kommune er udarbejdet i henhold til Miljøbeskyttelseslovens §32.

Administrationen af kommunens spildevandsforhold sker med udgangspunkt i følgende love, bekendtgørelser og vejledninger:

### Love:

- Lov om miljøbeskyttelse, jf. lovbekendtgørelse nr. 753 af 25. august 2001.
- Lov om miljøvurdering af planer og programmer, jf. lov nr. 316 af 5. maj 2004.
- Lov om ændring af lov om beskyttelse af havmiljøet, lov om vandløb, lov om sommerhuse og camping m.v. og forskellige andre love, jf. lov nr. 564 af 24. juni 2005.
- Lov om betalingsregler for spildevandsanlæg m.v., jf. lovbekendtgørelse nr. 716 af 23. juni 2001.
- Lov om afgift af spildevand, jf. lovbekendtgørelse nr. 636 af 21. august 1998.

### Bekendtgørelser:

- Bekendtgørelse nr. 1667 af 14. december 2006 om spildevandstilladelser m.v. efter miljøbeskyttelseslovens kapitel 3 og 4.

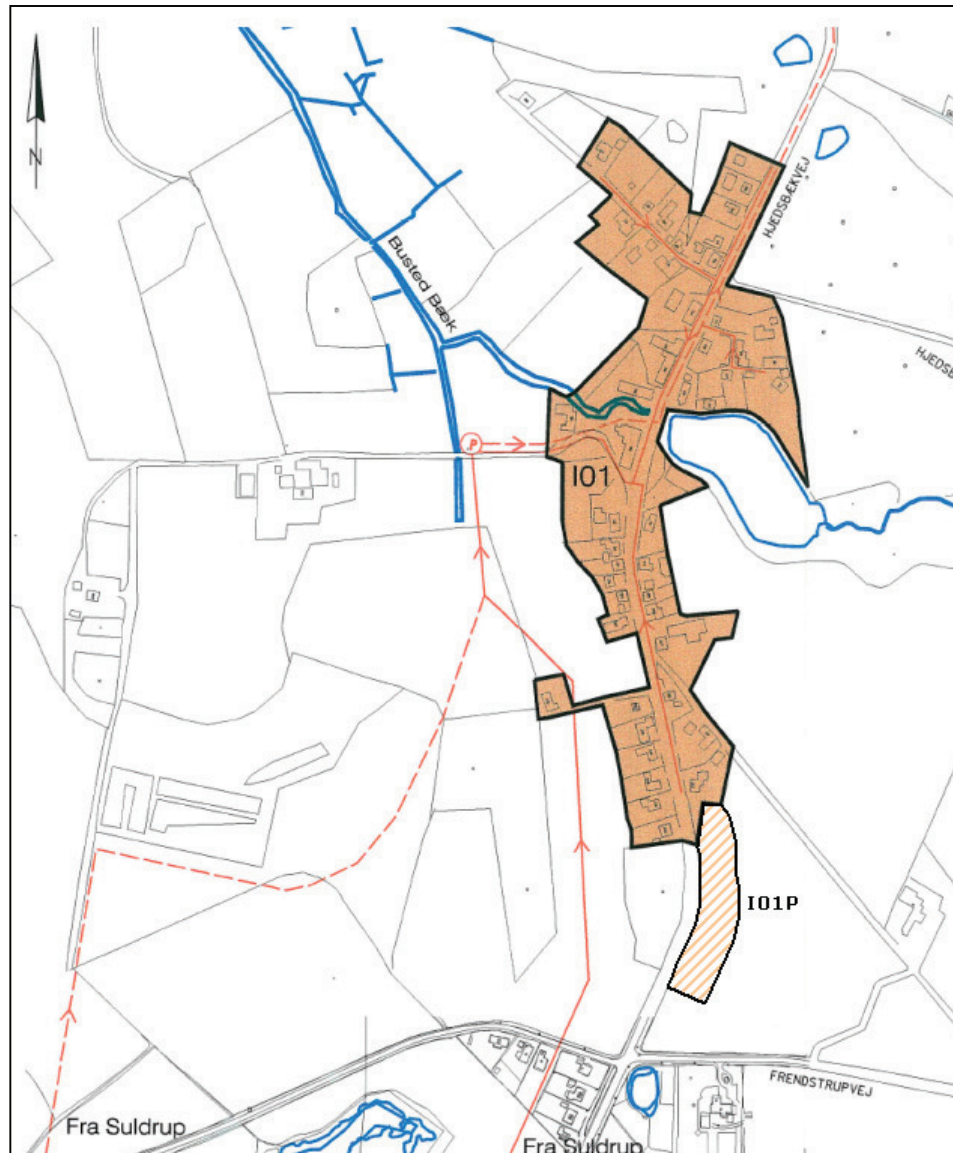
### Vejledninger m.v.:

- Vejledning fra Miljøstyrelsen 5/1999. Vejledning til bekendtgørelse om spildevandstilladelser m.v. efter miljøbeskyttelseslovens kapitel 3 og 4.
- Vejledning fra Miljøstyrelsen 3/2001. Betalingsregler for spildevandsanlæg.

### 3 Kloakplande

#### 3.1 Eksisterende og planlagte forhold

Eksisterende afløbsforhold er beskrevet i "Spildevandsplan 1999" for den tidligere Støvring Kommune. I den efterfølgende figur 3.1 er vist et udsnit af nævnte spildevandsplans kortbilag 10 "Hjedsbæk", hvor byggefeltet for det planlagte område til boligbebyggelse fra lokalplan 179 er angivet.



Figur 3.1 Udsnit fra "Spildevandsplan 1999" med byggefeltet for det planlagte område til boligbebyggelse fra lokalplan 179. Dette er benævnt I01P

Det planlagte opland I01P på figur 3.1, skal offentlig kloakeres med separat-kloak, hvor spildevand afledes til kloak. Overfladevandet fra tage, indkørsler m.m. skal grundejeren selv sørge for at nedsive på grunden.

### **3.2 Rensning af spildevand**

I det nye opland I01P er der udlagt 4 landbrugsparcer. Spildevandsmængden forventes at blive 10-15 p.e. (1 p.e. = spildevand fra 1 person). Spildevandet vil blive transporteret til Ålborg Renseanlæg Vest.

### **3.3 Offentlige/private anlæg**

Kloakken etableres som offentlig kloak.

### **3.4 Økonomi**

Rebild Byråd forventer, at anlægsarbejdet i forbindelse med tilslutning til offentlig kloak, finansieres via tilslutningsbidraget fra de 4 landbrugsparcer.